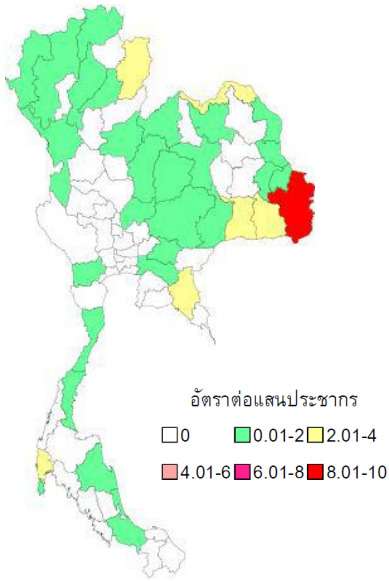


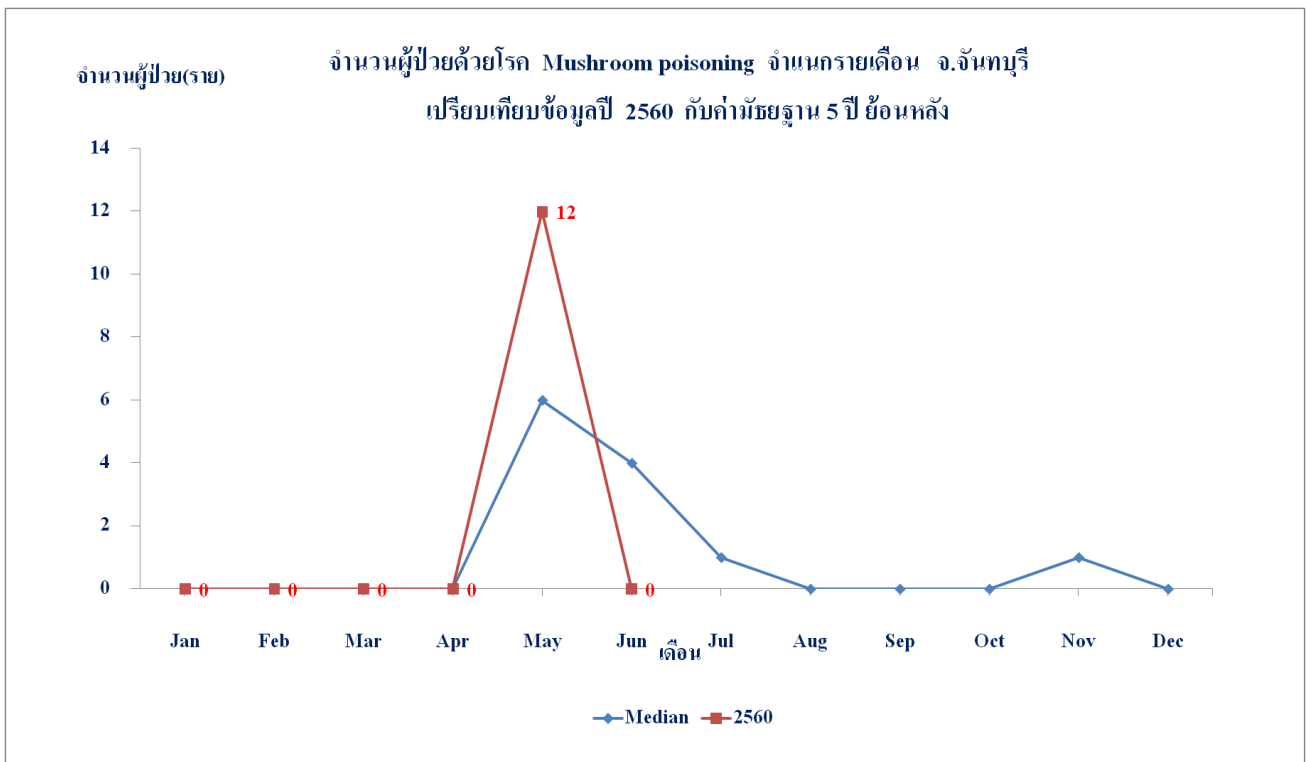
รายงานสถานการณ์การเฝ้าระวังทางระบาดวิทยาการป่วยด้วยพิษจากเห็ด



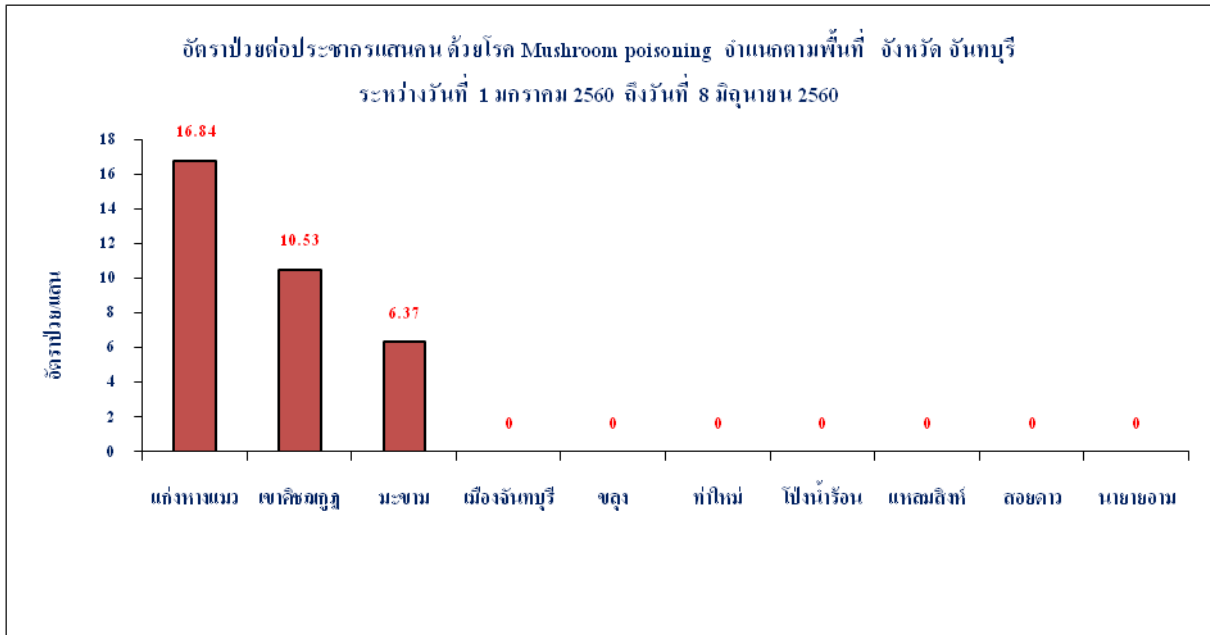
สถานการณ์ระดับประเทศ จากข้อมูลเฝ้าระวังโรคสำนักระบาดวิทยา ตั้งแต่วันที่ 1ม.ค. - 5 มิ.ย. 60 พบผู้ป่วย 423 ราย จาก 35 จังหวัด คิดเป็นอัตราป่วย 0.65 ต่อแสนประชากร เสียชีวิต 2 ราย กลุ่มอายุที่พบมากที่สุด เรียงตามลำดับ คือ 45-54 ปี (23.40%) >65 ปี (19.15%) 55-64 ปี (16.55%) จังหวัดที่มีอัตราป่วยต่อแสนประชากรสูงสุด 5 อันดับแรกคือ อุบลราชธานี (9.72 ต่อแสนประชากร) ศรีสะเกษ (3.07ต่อแสนประชากร) พังงา (2.66 ต่อแสนประชากร) บึงกาฬ(2.62 ต่อแสนประชากร) สุรินทร์ (2.44 ต่อแสนประชากร)

ภาคตะวันออก มีจำนวนผู้ป่วยทั้งสิ้น 17 ราย (0.29 ต่อแสนประชากร)

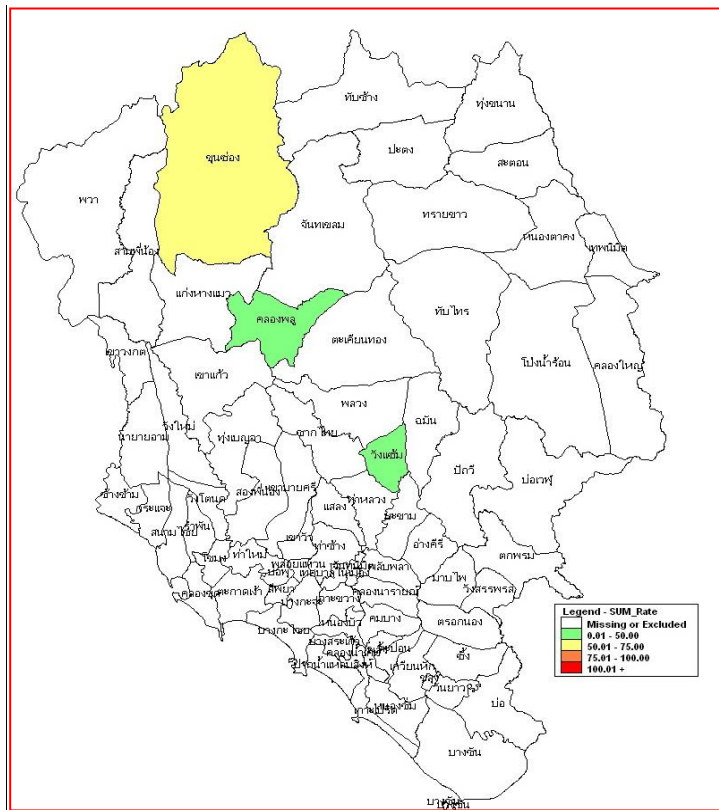
ไม่มีผู้ป่วยเสียชีวิต



สถานการณ์จังหวัดจันทบุรี นับตั้งแต่วันที่ 1 มกราคม 2560 ถึงวันที่ 8 มิถุนายน 2560 สสจ.จันทบุรี ได้รับรายงานผู้ป่วยโรค Mushroom poisoning จำนวนทั้งสิ้น 12 ราย คิดเป็นอัตราป่วย 2.28 ต่อประชากรแสนคน **ไม่มีรายงานผู้ป่วยเสียชีวิต** อายุที่พบสูงสุดคือกลุ่มอายุ 15 - 24 ปี รองลงมาคือกลุ่มอายุ 25 - 34 ปี และ 65 ปีขึ้นไป ตามลำดับ



1 ม.ค.60 – 8 มิ.ย. 60



แผนที่แสดงอัตราป่วยด้วยพิษจากเห็ด รายตำบล

จากรายงานผู้ป่วยสะสมตั้งแต่ต้นปี พ.ศ.2560 พบผู้ป่วย 3 ตำบล จาก 76 ตำบล ตำบลที่มี จำนวนผู้ป่วยสูงที่สุด ได้แก่ ต.ขุนซ่อง(7 ราย) , ต.คลองพลู (3 ราย) และ ต.วังซำ(2 ราย) ซึ่งทุกรายป่วยในเดือน พฤษภาคม
อำเภอโป่งน้ำร้อนยังไม่พบผู้ป่วย

เรื่องควรรู้ เกี่ยวกับ "เห็ด"

เห็ดพิษ

เห็ดกินได้

เห็ดระโงกเหลืองก้านตัน
เห็ดกระโถงดินตัน
เห็ดคล้ายเห็ดโคน
เห็ดช้ำ
เห็ดขี้ควาย
เห็ดระโงกหิน
เห็ดดอกกระถิน
เห็ดขี้วัว
เห็ดโคนสีม

เห็ดโคนฟาน
เห็ดค่อมกล้วยแห้ง
เห็ดคอกเหือง
เห็ดไข่
เห็ดหล่มกระเจียว
เห็ดเผาะ (ไม่มีราก)
เห็ดขี้หมู
เห็ดมันปู

เห็ดแดงกุดกลาง
เห็ดไข่เหลือง
เห็ดโคน
เห็ดก้อเหือง
เห็ดกูด
เห็ดคืบเต่า
เห็ดน้ำเม็ง
เห็ดข้าวเหนียว
เห็ดเผาะ (ไม่มีราก)
เห็ดขี้หมู
เห็ดมันปู
เห็ดจั้น

DDC กรมควบคุมโรค
Department of Disease Control

สำนักสื่อสารความเสี่ยงฯ
Bureau of Risk Communication and Health Behavior Development

สายด่วน
กรมควบคุมโรค
1422

กิน "เห็ดพิษ" อันตราย ถึงชีวิต

"เห็ดพิษ" มีลักษณะใกล้เคียงกับเห็ดที่กินได้ ทำให้ประชาชนเข้าใจผิด เก็บมารับประทาน จนเกิดอาการป่วยและถึงแก่ชีวิต

อาการ คลื่นไส้ อาเจียน ปวดท้อง ถ่ายอุจจาระเหลว อาจมี อาการรุนแรงตามมา คือ การทำงานของตับ และไตล้มเหลว ทำให้เสียชีวิตได้

การช่วยเหลือเบื้องต้น ทำให้ผู้ป่วยผู้อาเจียน โดยการล้วงคอ หรือ กรอกไข่ขาว จากนั้นรีบพาผู้ป่วย ไปพบแพทย์ทันที

อาการ ทำให้เสียชีวิตได้

การช่วยเหลือเบื้องต้น ทำให้ผู้ป่วยผู้อาเจียน โดยการล้วงคอ หรือ กรอกไข่ขาว จากนั้นรีบพาผู้ป่วย ไปพบแพทย์ทันที

หากไม่แน่ใจ ไม่รู้จัก หรือสงสัยว่าเป็นเห็ดพิษ ไม่ควรเก็บหรือซื้อมาปรุงอาหาร และควรหลีกเลี่ยงการกินเห็ดพร้อมกับดื่มสุรา เพราะฤทธิ์จากแอลกอฮอล์จะทำให้พิษเห็ดแพร่กระจายไปอย่างรวดเร็ว

DDC กรมควบคุมโรค
Department of Disease Control

สำนักสื่อสารความเสี่ยงฯ
Bureau of Risk Communication and Health Behavior Development

สายด่วน
กรมควบคุมโรค
1422

